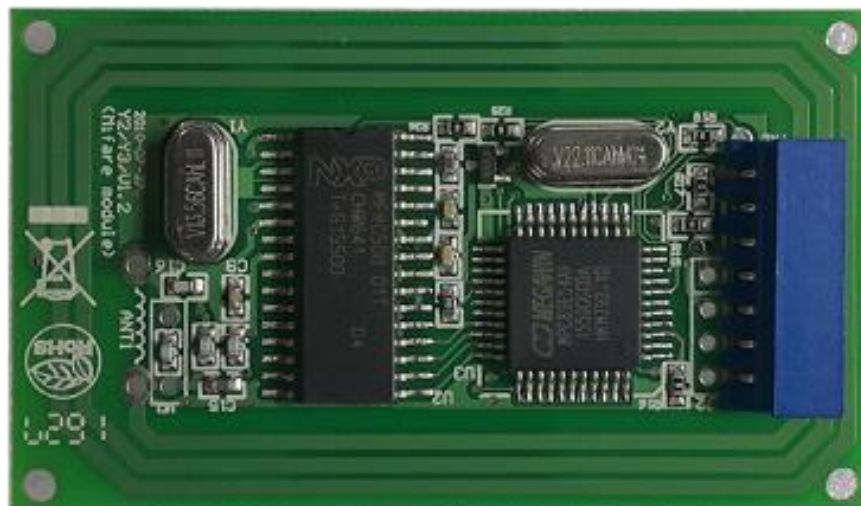


DATASHEET DE PRODUTO
AKPRFIDMI02-R2-13.56M – TICA V1

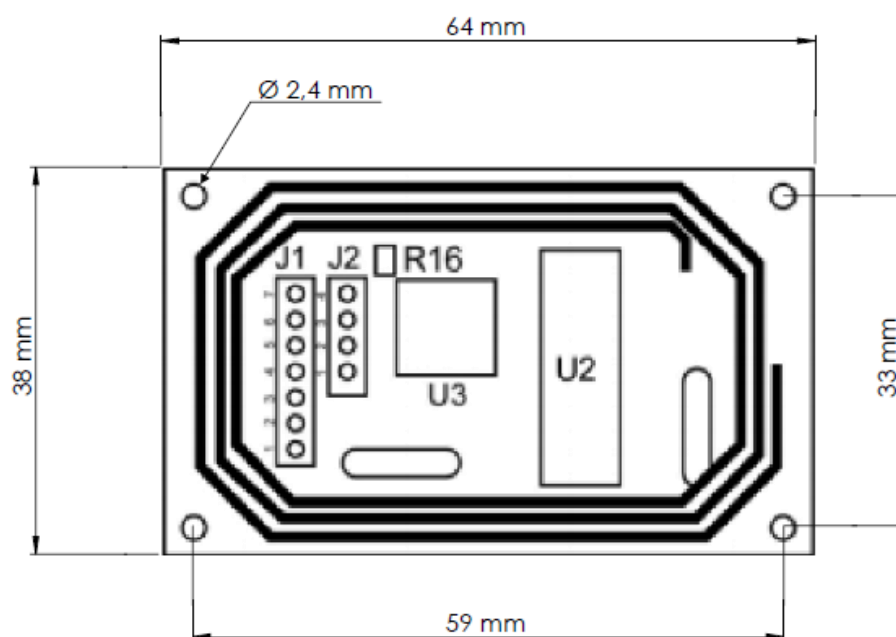


1. Especificações Técnicas

Item	Especificação
Alcance de leitura	Até 6cm
Temperatura de operação	0 ~ 60 °C
Umidade relativa de operação	-10 ~ 90%
Formato do cartão	Mifare cartão standard (1024/4096 bytes) Mifare cartão Ultralight ISO 14443A
Frequência de operação	13,56 MHz
Interface	Serial RS232 (19200, 8, N, 1)
Alimentação	5 VDC / 200mA
Firmware	V22
Leitura	Acionada a partir de comando

Terminal	Cor do fio	MI10W-R (Serial RS232)
1	Vermelho	+5VDC
2	Preto	GND
3	Laranja	TXD
4	Roxo	RXD
5	Preto	---
6	Cinza	---
7	Cinza	---

2. Desenho Técnico 2D



Espessura: 1,1mm

Unidade: mm

Disponibilizamos os Desenhos Técnicos 2D e 3D no site www.neoyama.com.br

3. Selo Anatel

Todos os produtos que emitem algum tipo de onda, precisam ser homologados pela Anatel. Isto garante que eles são compatíveis com as tecnologias adotadas no país e atendem requisitos técnicos de funcionamento e condições de garantia, de assistência técnica e de qualidade.

Para garantir que o produto é homologado pela Anatel, este selo é obrigatório constar no produto ou, caso não exista espaço disponível no produto, ele deve constar no seu manual. No produto existe o código EAN da Anatel, que é obrigatório constar.

